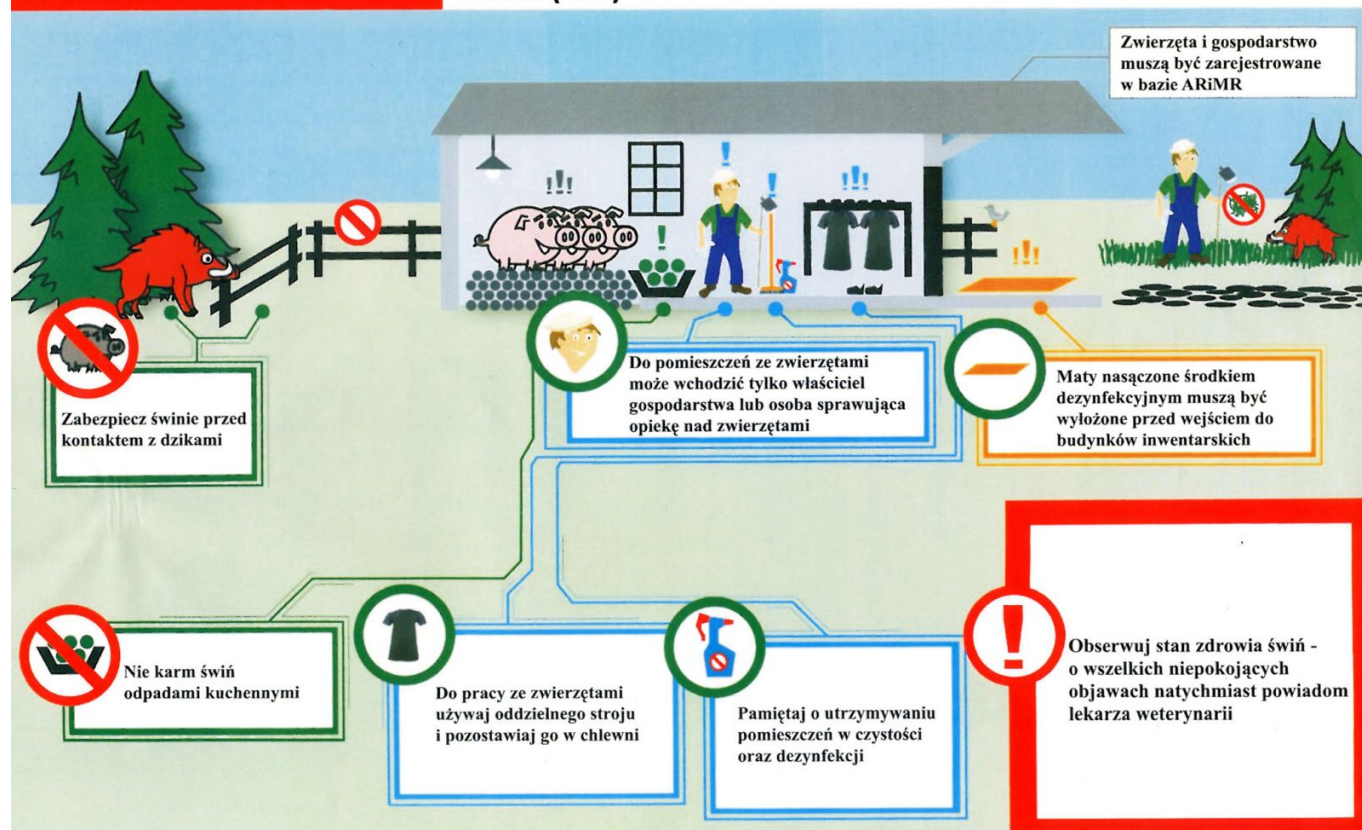


## Apel do hodowców trzody chlewnej

**UWAGA ! ASF**

**ZASADY KTÓRYCH NALEŻY PRZESTRZEGAĆ W CELU OCHRONY GOSPODARSTWA PRZED WIRUSEM AFRYKAŃSKIEGO POMORU ŚWIŃ (ASF)**



**W związku z rozprzestrzenianiem się wirusa Afrykańskiego Pomoru Świń oraz pogarszającą się sytuacją z tym związaną w województwie lubelskim, Lubelski Urząd Wojewódzki w Lublinie przekazuje ulotkę informacyjną oraz apel Ministra Rolnictwa i Rozwoju Wsi oraz Głównego Lekarza Weterynarii dla hodowców trzody chlewnej.**

Szczegóły na stronie: <https://lublin.uw.gov.pl/aktualnosci/apel-do-hodowc%C3%B3w-trzody-chlewnej>

# UWAGA ! ASF

## ZASADY KTÓRYCH NALEŻY PRZESTRZEGAĆ W CELU OCHRONY GOSPODARSTWA PRZED WIRUSEM AFRYKAŃSKIEGO POMORU ŚWIŃ (ASF)

