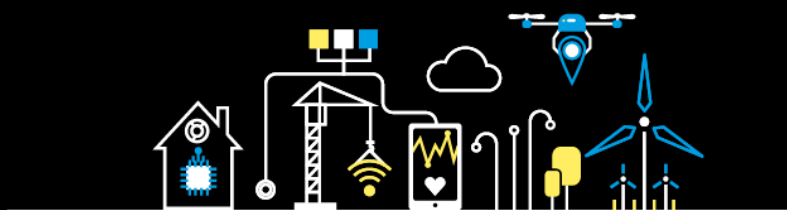


SZYBKI INTERNET W NASZEJ GMINIE

getfibre.pl

ŚWIATŁOWÓD W TWOJEJ OKOLICY



FIBEE



Ostatni czas pokazał, jak ważną rolę w naszej codzienności pełni Internet. Szybkie i niezawodne łącze umożliwia nie tylko wykonywanie pracy zdalnej, edukację, sprawne załatwianie spraw urzędowych, robienie zakupów online, komunikację czy bycie w kontakcie z bliskimi. Internet szerokopasmowy to także stały dostęp do zabawy i rozrywki.

W ostatnim czasie wiele osób przekonało się, jak ważny jest dostęp do szerokopasmowego Internetu. Niestety w wielu miejscach w naszym kraju mieszkańcy nadal nie mogą korzystać z nowoczesnych usług cyfrowych. Sytuacja ta ulegnie jednak niebawem zmianie i możliwość korzystania z usług światłowodowych uzyskają mieszkańcy 7 województw w całym kraju. Trwa bowiem budowa sieci światłowodowej, współfinansowana z Programu Operacyjnego Polska Cyfrowa (POPC), w ramach działania 1.1. dotyczącego wyeliminowania terytorialnych różnic w możliwości dostępu do szerokopasmowego Internetu o wysokich przepustowościach.

Sieć otwartych możliwości

Dzięki temu projektowi mieszkańcy ponad pół miliona gospodarstw domowych uzyskają dostęp do szybkiego i niezawodnego Internetu światłowodowego. Inwestycja ta obejmie też prawie 2 tysiące jednostek oświatowych. Co więcej, wybudowana infrastruktura będzie miała charakter otwarty, a dzięki marce Fiberhost, która będzie udostępniała ją zarówno lokalnym, jak i ogólnopolskim dostawcom usług telekomunikacyjnych, mieszkańcy będą mogli korzystać z szerokiej oferty usług światłowodowych takich jak Internet czy telewizja cyfrowa. Otwarta sieć światłowodowa Fiberhost to większy wybór i większe możliwości.

Najnowocześniejsza technologia na wyciągnięcie ręki

Projekt budowy sieci światłowodowej obejmie obszary, na których nigdy wcześniej nie było dostępu do Internetu szerokopasmowego. Co ważne, sieć budowana jest w najnowocześniejszej technologii Fiber-To-The-Home (światłowód do domu), która opiera się w 100% na kablach światłowodowych doprowadzanych bezpośrednio do domu lub mieszkania. Mieszkańcy tych obszarów uzyskają więc dostęp do nowoczesnych i niezawodnych usług cyfrowych, których jakość nie jest zależna od warunków atmosferycznych. Bez względu na pogodę, będą w stałym kontakcie z innymi, a wszystkie sprawy zarówno te zawodowe, jak i prywatne zrealizują online, szybko i sprawnie.

Pomóż zmienić swoją okolicę

Za realizację projektu na 20 obszarach objętych działaniami w ramach Programu Operacyjnego Polska Cyfrowa odpowiadają spółki FIBEE I oraz FIBEE IV. Będą one realizowały działania w aż 7 województwach na terenie kraju. Projekt budowy sieci światłowodowej zakończy się w 2021 roku. Do tego czasu, zasięgiem sieci szerokopasmowej systematycznie obejmowane będą kolejne gospodarstwa domowe w województwach: dolnośląskim, kujawsko-pomorskim, lubelskim, łódzkim, mazowieckim, opolskim oraz śląskim.

Większość prac związanych z budową sieci światłowodowej prowadzona będzie na drogach publicznych. W niektórych przypadkach wykonawca sieci światłowodowej zwróci się do mieszkańców - właścicieli posesji z prośbą o wyrażenie zgody na poprowadzenie światłowodu przez działkę lub podwieszenie go na słupie znajdującym się na ich terenie. Udzielenie takiej zgody pomoże dotrzeć do większej liczby gospodarstw domowych borykających się z trudnościami w dostępie do Internetu.

Dlatego spółki FIBEE proszą o wsparcie i przychylność zarówno mieszkańców, jak i władz gmin, na terenie których powstaje sieć szerokopasmowa. Współpraca ta jest elementem niezwykle istotnym do prawidłowej realizacji inwestycji o tak znacznym oddziaływaniu społecznym.

Więcej informacji o projekcie odnaleźć można na stronie: <http://fibee.pl>. Osoby zainteresowane dostępem do sieci światłowodowej, mogą sprawdzić czy ich adres objęty zostanie projektem na stronie: getfibre.pl.

getfibre.pl

ŚWIATŁOWÓD W TWOJEJ OKOLICY



FIBEE

